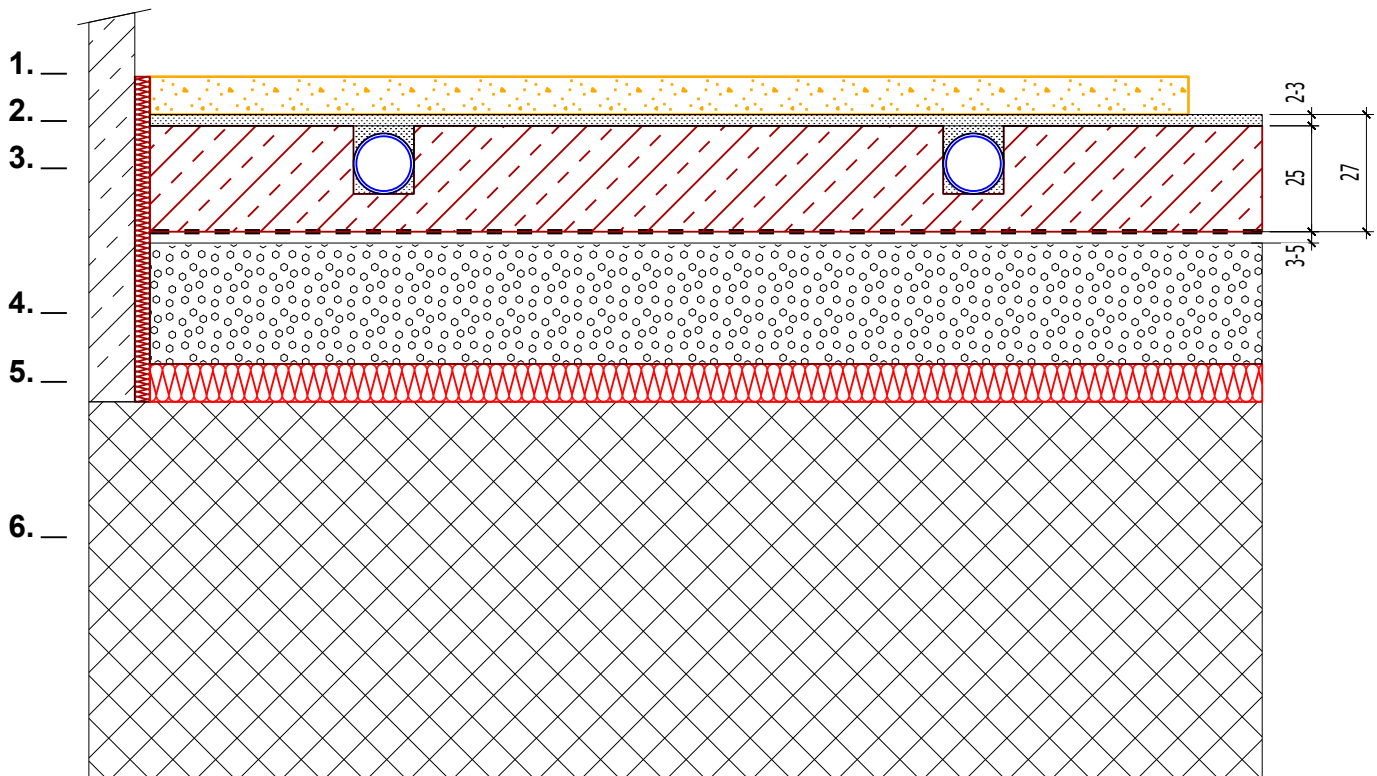


clevertherm 25mm Systemelement mit 16mm Kunststoff-/Alu Verbundheizrohr
Sanierungslösung ausgespachtelt



Legende (Aufbau von oben nach unten):

1. Bodenbelag (Parkett, Laminat, Teppich, PVC, Fliesen, ect.)
2. clevertherm.ch System Ausgleichs- und Glättmasse auf Zement/Latex Basis
Haft- und Grundierdispersion mit Wasser verdünnt auf clevertherm.ch Elemente gespritzt
3. clevertherm.ch Systemelement Typ clevertherm 25mm, auf best. Unterlagsboden geklebt
4. Bestehender Unterlagsboden
5. Bestehende Trittschalldämmung
6. Tragkonstruktion Beton, Hurdisdecke, Holzkonstruktion, ect.

Planungs- und Montageanleitung auf www.clevertherm.ch als PDF Datei verfügbar!