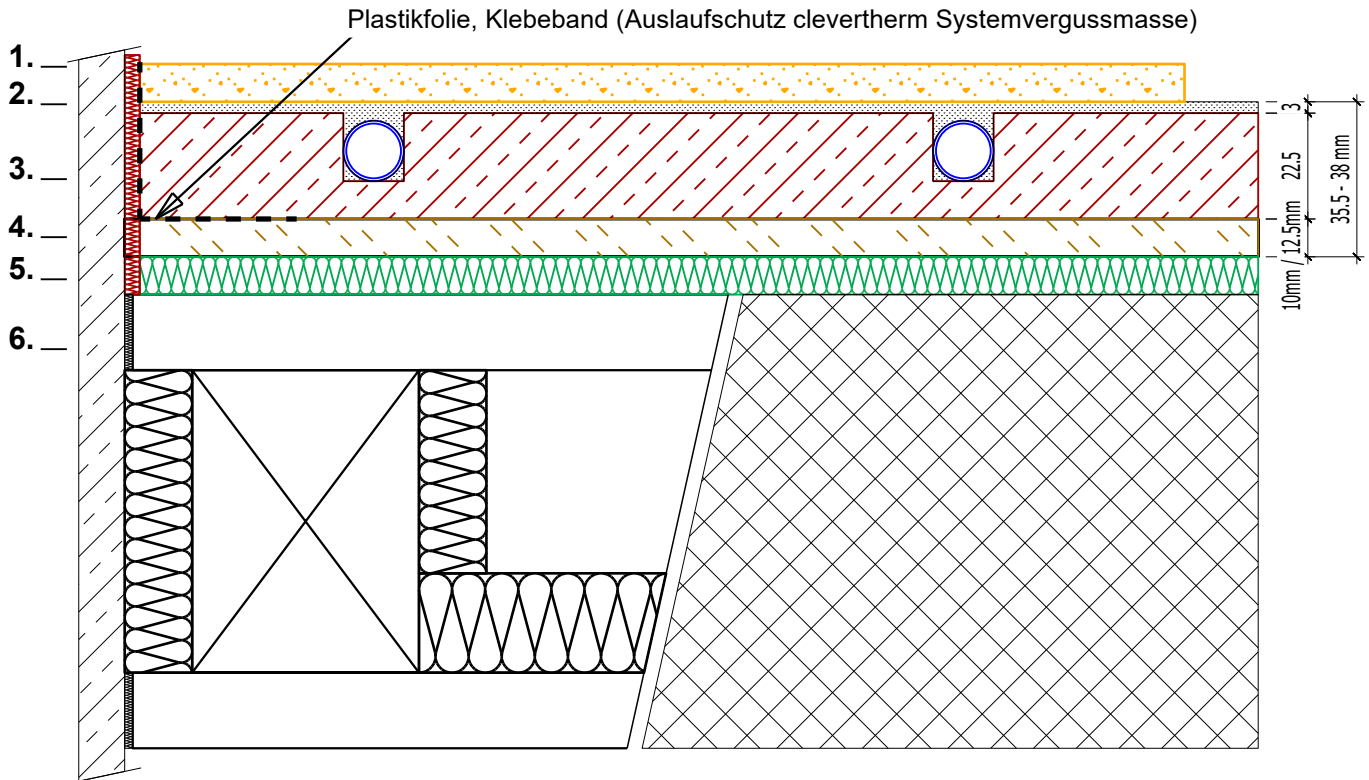


## Systemaufbau mit clevertherm Systemvergussmasse Ausführung ( Aufbau 35.5 - 38mm)

Legende (Aufbau von oben nach unten):

1. Bodenbelag (Fliesen, Parkett, Laminat, Teppich, etc.)
2. clevertherm.ch System Vergussmasse auf Cement / Latex Basis, 1:1 Mischverhältnis (Einfach Pulver und Latexemulsion in einen Eimer geben, durchmischen und fertig!)  
Haft- und Grundierdispersion, Verdünnung 1:3 mit Wasser auf clevertherm.ch Elemente gespritzt
3. clevertherm.ch Systemelement Typ clevertherm 22.5mm, auf GF Systemgrundplatte geklebt
4. clevertherm.ch Systemgrundplatte GF 10mm oder 12.5mm, schwimmend auf TS verlegt
5. Trittschalldämmung je nach Anforderung
6. Tragkonstruktion (Anforderung: vollflächig-, tragbarer- und ebener Untergrund)

\*Aufbauempfehlung für Bodenbeläge, Dämmstoffe, etc. sind zu berücksichtigen!  
Planungs- und Montageanleitung auf [www.clevertherm.ch](http://www.clevertherm.ch) als PDF Datei verfügbar!